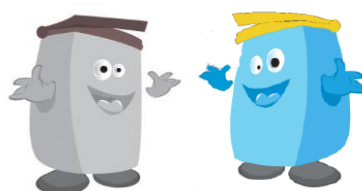


# RAPPORT ANNUEL 2021

Sur le prix et la qualité du service  
public d'élimination des déchets  
ménagers et assimilés



SICTOM Jura Est

3 Rue Victor Bérard

39300 CHAMPAGNOLE

Tél : 03.84.52.06.64 - Fax : 03.84.52.05.91

# SOMMAIRE

I – PRESENTATION DU TERRITOIRE SYNDICAL.....	1
II – LES INDICATEURS TECHNIQUES.....	4
1 – LES MODES DE COLLECTE DES DECHETS .....	4
a) La collecte des ordures ménagères (tableau 1) .....	4
b) Les collectes sélectives (tableau 1).....	4
c) Schéma de la collecte au 31 décembre 2021 .....	5
d) Les déchèteries.....	5
e) Le compostage individuel.....	7
2 – LES TONNAGES ET LEUR EVOLUTION .....	8
a) La collecte en porte à porte .....	8
b) Les déchèteries.....	10
c) Récapitulatif des tonnages .....	12
III – LES INDICATEURS FINANCIERS.....	14
1 – LES COUTS DE COLLECTE, TRAITEMENT ET DECHETERIES.....	14
a) La collecte.....	14
b) Le traitement.....	14
c) Les déchèteries.....	15
2 – LES RECETTES.....	15
a) La redevance spéciale.....	15
b) Les participations communales .....	15
c) Les autres recettes de la collecte .....	16
d) Les recettes de déchèteries.....	16
3 – RECAPITULATIF PAR HABITANT ET PAR TONNE .....	17
4 - L'EMPLOI .....	17

## I - PRESENTATION DU TERRITOIRE SYNDICAL

Le SICTOM Jura Est est composé de :

- La Communauté de Communes Arbois Poligny Salins Cœur du Jura  
(57 communes)
- La Communauté de Communes Champagnole Nozeroy Jura  
(61 communes)
- La Communauté de Communes du Val d'Amour  
(1 commune)

Soit une population de 42 906 habitants.

Le SICTOM Jura Est a pour compétences la collecte et le traitement des ordures ménagères. Il assure la compétence collecte ainsi que la gestion des déchèteries et a délégué sa compétence traitement en adhérant au SYDOM du Jura

Les déchets recyclables issus du bac de tri sont triés au centre départemental de tri des ordures ménagères à Lons le Saunier, les déchets ménagers résiduels issus du bac gris sont incinérés à Lons le Saunier et les déchets non valorisables accueillis en déchèterie sont stockés au Centre de Stockage du Jura (CSJ) à Courlaoux.

**Figure 1 : Collectivités adhérentes au SICTOM**



**Tableau 1 : Planning de collecte 2022**

<b>Commune</b>	<b>Gris</b>	<b>Bac de tri</b>	<b>Commune</b>	<b>Gris</b>	<b>Bac de tri</b>
Abergement le G	Lundi	Lundi SP*	Crans	Mardi	Lundi SI
Abergement le P	Lundi	Lundi SP	Crottenay	Jeudi	Lundi SI
Abergement les T	Lundi	Jeudi SI	Cuvier	Mercredi	Lundi SI
Aiglepierre	Lundi	Lundi SP	Dournon	Lundi	Jeudi SP
Andelot en M.	Mardi	Jeudi SP	Doye	Mardi	Lundi SI
Arbois	Mardi	Jeudi SP	Entre Deux M	Mardi	Lundi SP
Arbois centre	Vendredi	Jeudi toutes les semaines	Equevillon	Jeudi	Lundi SI
Ardon	Jeudi	Lundi SI*	Esserval Tartre	Mercredi	Lundi SI
Aresches	Lundi	Jeudi SI	La Favière	Mardi	Lundi SP
Arsure Arsurette	Mardi	Lundi SP	La Ferté	Lundi	Lundi SP
Les Arsures	Vendredi	Lundi SP	Fraroz	Mardi	Lundi SP
Aumont	Mardi	Lundi SI	Le Frasnois	Mardi	Lundi SP
Barretaine	Mardi	Jeudi SI	Géraise	Lundi	Lundi SP
Bersaillin	Mardi	Lundi SI	Gillois	Mardi	Lundi SP
Besain	Mardi	Lundi SI	Grozon	Lundi	Jeudi SI
Biefmorin	Mardi	Lundi SI	Ivory	Mardi	Jeudi SI
Bief des maisons	Mardi	Lundi SP	Ivrey	Lundi	Jeudi SP
Bief du fourg	Mardi	Lundi SP	Le Larderet	Mardi	Lundi SP
Billecul	Mardi	Lundi SP	Le Latet	Mardi	Lundi SP
Bourg de Sirod	Mardi	Lundi SI	La Latette	Mardi	Lundi SP
Bracon	Mardi	Lundi SI	Lemuy	Lundi	Jeudi SP
Brainans	Mardi	Lundi SI	Lent	Jeudi	Lundi SI
Buvilly	Mardi	Lundi SI	Longcochon	Mardi	Lundi SP
Censeau	Mercredi	Lundi SI	Loulle	Mardi	Lundi SP
Cernans	Lundi	Jeudi SP	Marigny	Mardi	Lundi SP
Cerniébaud	Mardi	Lundi SP	Marnoz	Mardi	Lundi SP
Les Chalesmes	Mardi	Lundi SP	Mathenay	Lundi	Lundi SP
Chamole	Mardi	Lundi SI	Mesnay	Vendredi	Jeudi SP
La Chapelle sur F	Lundi	Jeudi SP	Mièges	Mercredi	Lundi SI
Champagnole	Vendredi	Jeudi SI ou P Par secteur	Miery	Mardi	Jeudi SI
Champagnole centre	Mardi Vendredi	Jeudi toutes les semaines	Mignovillard	Mardi	Lundi SP
Chapois	Mardi	Lundi SP	Molain	Mardi	Lundi SI
Charency	Mardi	Lundi SI	Molamboz	Lundi	Lundi SP
La Chatelaine	Mardi	Lundi SI	Montholier	Lundi	Lundi SP
Chatelneuf	Mardi	Lundi SP	Montigny les A	Vendredi	Lundi SP
Chausseans	Mardi	Lundi SI	Montmarlon	Lundi	Jeudi SP
Chaux Champagny	Mardi	Lundi SI	Montrond	Mardi	Lundi SI
Chaux des C	Mardi	Lundi SP	Mont sur Monnet	Mardi	Lundi SP
Chilly sur salins	Mardi	Jeudi SI	Mournans Charbonny	Mercredi	Lundi SI
Cize	Jeudi	Lundi SP	Le Moutoux	Mardi	Lundi SP
Clucy	Lundi	Lundi SP	Les Nans	Mardi	Lundi SP
Conte	Mardi	Lundi SP	Neuvilley	Mardi	Lundi SI

<b>Commune</b>	<b>Gris</b>	<b>Bac de tri</b>	<b>Commune</b>	<b>Gris</b>	<b>Bac de tri</b>
Ney	Vendredi	Lundi SI	St Germain en M.	Jeudi	Lundi SP
Nozeroy	Mercredi	Lundi SI	St Thiébaud	Lundi	Jeudi SP
Onglières	Mercredi	Lundi SI	Saizenay	Lundi	Lundi SP
Oussières	Mardi	Lundi SI	Salins les Bains	Vendredi	Jeudi SI
Le Pasquier	Mardi	Lundi SI	Sapois	Jeudi	Lundi SI
Pillemoine	Mardi	Lundi SP	Sirod	Mardi	Lundi SI
Les Planches en M.	Mardi	Lundi SP	Supt	Mardi	Lundi SP
Les Planches près d'A.	Vendredi	Jeudi SP	Syam	Mardi	Lundi SI
Plasne	Mardi	Jeudi SI	Thésy	Lundi	Jeudi SI
Plenise	Mercredi	Lundi SI	Tourmont	Lundi	Lundi SI
Plenisette	Mercredi	Lundi SI	Vadans	Lundi	Lundi SP
Poligny	Vendredi	Jeudi SI	Valempoulières	Mardi	Lundi SI
Poligny centre	Mardi Vendredi	Jeudi toutes les semaines	Vannoz	Jeudi	Lundi SP
Pont d'héry	Mardi	Lundi SI	Le Vaudioux	Mardi	Lundi SP
Pretin	Mardi	Lundi SI	Vaux sur Poligny	Mardi	Jeudi SI
Pupillin	Vendredi	Jeudi SP	Vers en M	Mardi	Lundi SI
Rix Trébief	Mardi	Lundi SP	Villeneuve d'Aval	Lundi	Lundi SP
Saffloz	Mardi	Lundi SP	Villers les Bois	Mardi	Lundi SI
St Cyr Montmalin	Lundi	Lundi SP	Villette les A	Vendredi	Lundi SP

\* : SP : semaine paire et SI : semaine impaire

## II - LES INDICATEURS TECHNIQUES

### 1 - LES MODES DE COLLECTE DES DECHETS

#### *a) La collecte des ordures ménagères (tableau 1)*

Les 42 906 habitants du SICTOM bénéficient d'une collecte en bacs individuels en porte à porte (points de regroupement) ou en bacs collectifs pour les ordures ménagères à la fréquence minimale d'un ramassage par semaine.

La collecte des ordures ménagères est réalisée en régie :

- De 4 h à 13 h 15 et de 13 h 30 à 22 h 45 (37 h/semaine) sur les secteurs d'Arbois et Poligny. Les équipes permutent tous les 15 jours.
- De 4 h à 12 h 45 sur le secteur de Salins les Bains (35 h/semaine)
- De 4 h à 12 h 45 et de 13 h à 21 h 45 (35 h/semaine) sur le secteur de Champagnole. Les équipes permutent toutes les semaines.
- De 5 h à 12 h sur le secteur de Nozeroy (lundi, mardi et mercredi uniquement : 21 h/semaine)

Les véhicules ont été achetés fin 2019 (châssis Man, bennes Eurovoirie 14 m<sup>3</sup> et lève conteneurs Terberg)

#### **A NOTER**

Sur les secteurs de Champagnole, Poligny, Arbois et Salins les Bains, le mercredi n'est pas travaillé à l'exception du rattrapage d'un jour férié : En effet, en cas de lundi, mardi, jeudi ou vendredi férié, la collecte est décalée au mercredi.

#### *b) Les collectes sélectives (tableau 1)*

La collecte des déchets issus du bac de tri (emballages recyclables et journaux magazines) est effectuée en bacs individuels en porte à porte tous les quinze jours. L'organisation est identique à celle des ordures ménagères (collecte en régie avec décalage en cas de jour férié).

Le verre est collecté en apport volontaire dans des conteneurs de 4 m<sup>3</sup> majoritairement. Le ramassage est effectué par une entreprise privée prestataire du SYDOM du Jura

c) Schéma de la collecte au 31 décembre 2021

Matériaux	Nombre d'habitants concernés	Contenants	Mode de collecte	Fréquence
Ordures ménagères	42 906	Bacs gris individuels de 120 l, 240 l ou 340 l ou collectifs de 750 l	Points de regroupement, en régie	C1
Emballages et journaux magazines	42 906	Bacs de tri individuels de 120 l, 240 l ou 340 l	Points de regroupement, en régie	C0.5
Verre	42 906	Conteneurs 4 m <sup>3</sup> majoritairement	Apport volontaire prestataire privé du SYDOM	Avant débordement

d) Les déchèteries

Le SICTOM Jura Est offre la possibilité de se débarrasser des déchets qui ne sont pas collectés par la benne de ramassage grâce aux cinq déchèteries à disposition des usagers à Arbois, Bracon, Champagnole, Mignovillard et Poligny (**figure 2**). L'accès est gratuit pour les particuliers qui sont accueillis par un gardien qualifié chargé de les conseiller pour déposer les déchets dans les bennes appropriées.

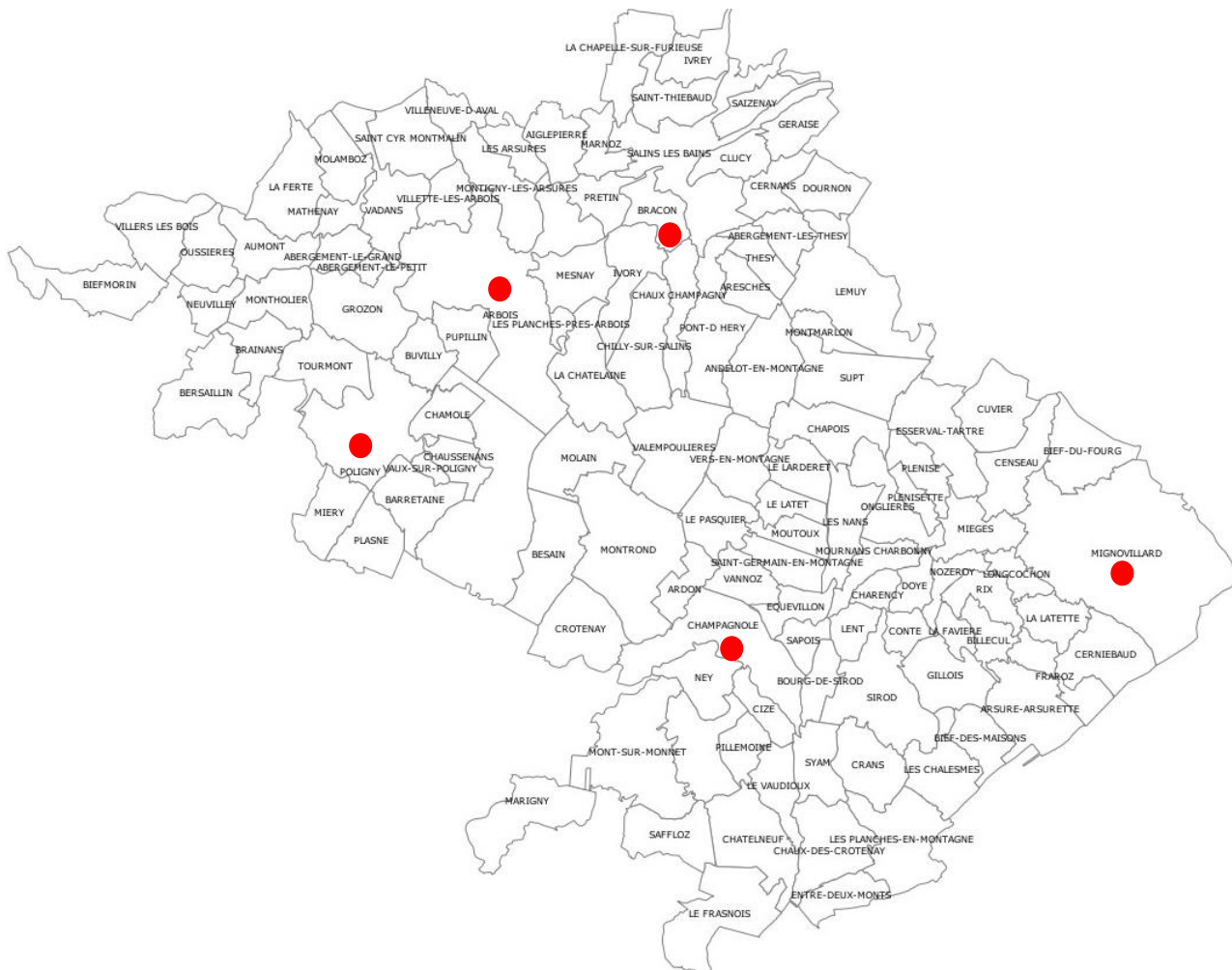
Ces déchèteries peuvent accueillir les déchets suivants : tout venant, déchets verts, bois, toxiques, gravats, ferraille, pneumatiques, plastiques, verre, huiles, cartons, papier, plâtre, DEEE, Déchets d'ameublement (**figure 3**)

Horaires d'ouverture des déchèteries :

	Lundi	Mardi	Mercredi	Jeudi	Vendredi	Samedi
ARBOIS ZI de l'Ethole	8h-12h30	13h30-18h30	8h-12h30	13h30-18h30	8h-12h30	8h-12h 13h30-18 h
BRACON Zi Champtave	13h30-18h		13h30-18h	9h-12h	13h30-18h	9h-12h 13h30-17h
CHAMPAGNOLE Rue du Mt Rivel	8h-12h 14h-18h	8h-12h 14h-18h	8h-12h 14h-18h	8h-12h 14h-18h	8h-12h 14h-18h	8h-12h 14h-18h
MIGNOVILLARD 24 rue de Nozeroy	15h-18h		9h-12h 14h-18h			9h-12h 14h-18h
POLIGNY Rue Jules et Charles Arnaud	13h30-18h30	8h-12h 30	13h30-18h30	8h-12h30	13h30-18h30	8h- 12h 13h30-18h



**Figure 2 : localisation des déchèteries**



**Figure 3 : déchets accueillis dans les déchèteries du SICTOM**



## Conditions d'accès aux déchèteries :

Les apports des professionnels sont payants. Le gardien remet un bon au dépositaire. Ce bon permet d'élaborer la facture correspondante qui sera adressée à l'entreprise.

Les déchets toxiques des entreprises ne sont pas acceptés.

Les apports des particuliers sont également payants à partir d'un m<sup>3</sup> pour les gravats et de 3 m<sup>3</sup> pour les autres déchets.

En raison de la fréquentation importante des déchèteries, les usagers sont invités à effectuer un tri des déchets au préalable, au moment du chargement de leur véhicule. Ceci permet un gain de temps pour tous.

**SICTOM de la Région de CHAMPAGNOLE**  
 APPORT EN DÉCHÈTERIE DE :

ENTREPRISE : \_\_\_\_\_ BCN N° 008601  
 ADRESSE : \_\_\_\_\_ DATE \_\_\_\_\_  
 INTERLOCUTEUR : \_\_\_\_\_ N° CAMION \_\_\_\_\_

BOIS	CARTON	DÉCHETS VERTS	DRE	FERRAILLE	GRAVATS	TOUT-VENANT	AUTRES

Signature SICTOM \_\_\_\_\_ Signature Entreprise \_\_\_\_\_

LE DÉPÔT DES DÉCHETS PROFESSIONNELS EST RÉGLEMENTÉ PAR LE DÉCRET N° 2017-1050 DU 20 SEPTEMBRE 2017. LA RÉGLEMENTATION EN VIGUEUR.

**Figure 4 :** bon de dépôt des professionnels en déchèteries

### *e) Le compostage individuel*

Le SICTOM vend aux particuliers qui en font la demande des composteurs au prix de 15 ou 20 Euros suivant le modèle choisi. **418** composteurs ont été vendus en 2021.

### **Evolution des ventes de composteurs**

2011	2012	2013	2014	2015	2016	2017	2018	2019	2020	2021
76	96	159	222	183	159	139	165	249	219	418

Chacun peut également pratiquer le compostage en tas.

**Figure 5 :** compost en bac



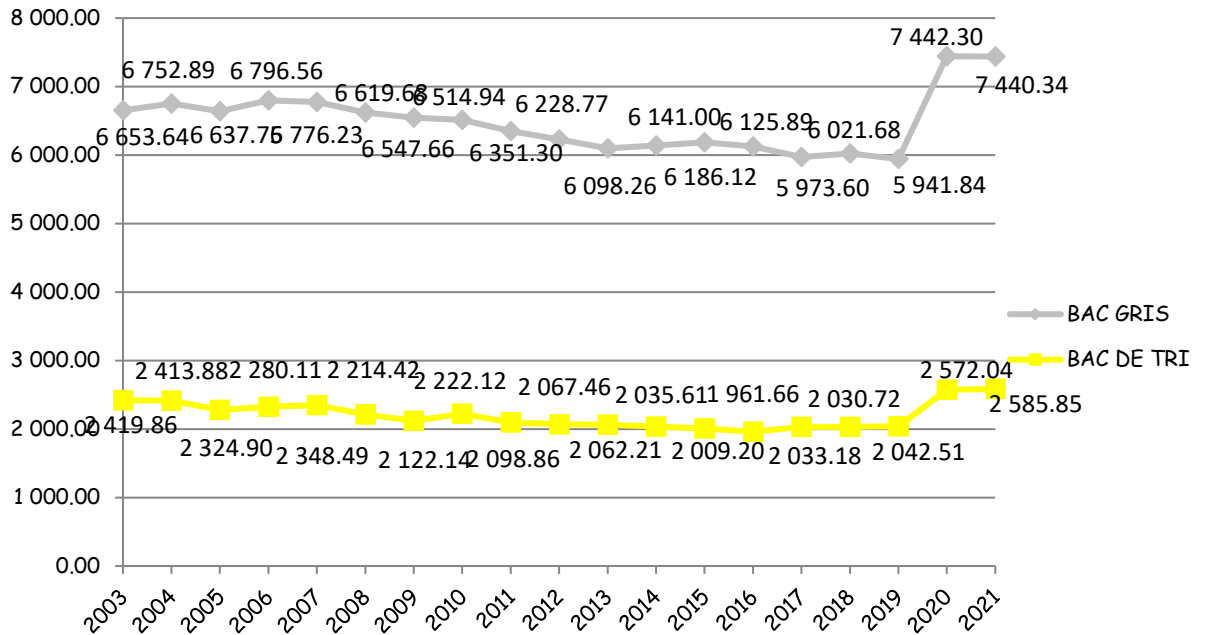
**Figure 6 :** compost en tas



## 2 - LES TONNAGES ET LEUR EVOLUTION

### a) La collecte en porte à porte

#### Evolution des tonnages de déchets issus du bac gris et bacs de tri



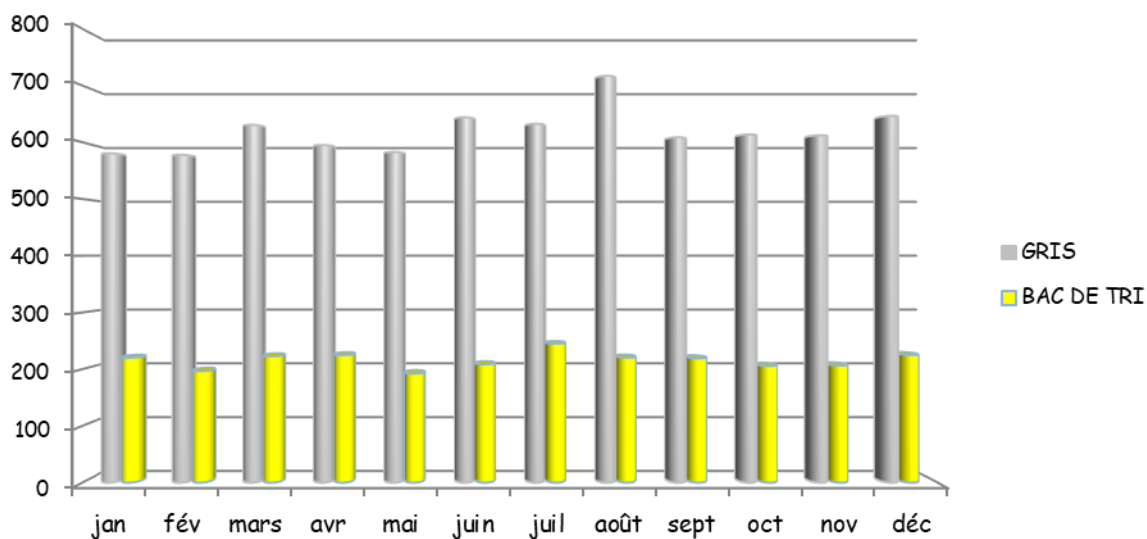
#### ORDURES MENAGERES EN KG PAR HABITANT

ANNEE	NOMBRE D'HABITANTS	BAC GRIS	BAC DE TRI	TOTAL
2020	42971	173.19	59.86	233.05
2021	42906	173.41	60.27	233.68
Evolution		+ 0.13 %	+ 0.68 %	0.27 %

### Ordures ménagères livrées aux quais de transfert en 2021 (en tonnes)

2021	SECTEUR CHAMPAGNOLE/NOZEROY		SECTEUR ARBOIS/POLIGNY/ SALINS LES BAINS		TOTAL	
	GRIS	BAC DE TRI	GRIS	BAC DE TRI	GRIS	BAC DE TRI
jan	274.66	109.62	305.78	110.46	580.44	220.08
fév	284.42	98.50	293.30	97.94	577.72	196.44
mars	307.00	117.68	323.60	105.08	630.60	222.76
avr	296.34	105.58	298.70	119.22	595.04	224.80
mai	283.1	94.00	299.62	98.22	582.72	192.22
juin	320.62	116.84	323.18	91.54	643.80	208.38
juil	320.68	113.24	311.72	131.66	632.40	244.90
août	342.46	116.68	374.44	103.62	716.90	220.30
sept	306.04	102.08	302.54	117.02	608.58	219.10
oct	277.80	103.92	335.84	101.70	613.64	205.62
nov	290.66	106.06	321.52	100.24	612.18	206.30
déc	314.86	108.38	331.44	116.57	646.30	224.95
<b>TOTAL</b>	<b>3 618.64</b>	<b>1 292.58</b>	<b>3 821.68</b>	<b>1 293.27</b>	<b>7 440.32</b>	<b>2 585.85</b>
	<b>4 911.22</b>		<b>5 114.95</b>		<b>10 026.17</b>	

### Apports mensuels de déchets issus des bacs gris et bacs de tri en 2021



## b) Les déchèteries

### Déchets apportés en déchèterie (en tonnes)

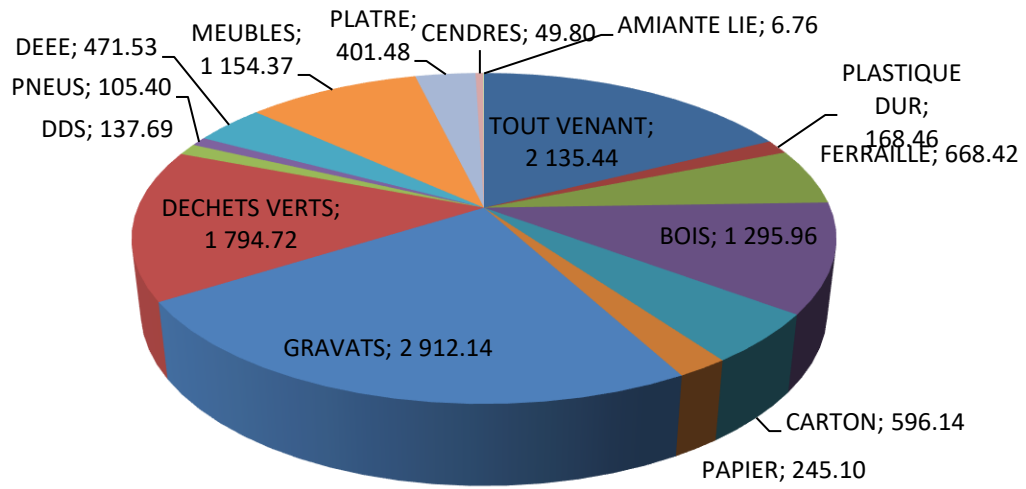
<u>DECHETS</u>	2020		2021	
	Tonnes	kg/hbt	Tonnes	kg/hbt
- TOUT VENANT	1995.80	46.45	2135.44	49.77
- PLASTIQUE DUR	152.12	3.54	168.46	3.93
- FERRAILLE	589.35	13.72	668.42	15.58
- BOIS	1176.56	27.38	1295.96	30.20
- CARTON	530.32	12.34	596.14	13.89
- PAPIER	227.34	5.29	245.10	5.71
- GRAVATS	2924.39	68.05	2912.14	67.87
- DECHETS VERTS	1549.08	36.05	1794.72	41.83
- Déchets Dangereux des Ménages	191.30	4.45	137.69	3.21
- PNEUS (1 unité = 7,18kg)	101.95	2.37	105.40	2.46
- DEEE (hors éclairage)	451.04	10.50	471.53	10.99
- MEUBLES	881.66	20.52	1154.37	26.90
- CENDRES	29.45	0.69	49.80	1.16
- PLATRE	291.08	6.77	401.48	9.36
- AMIANTE			6.76	0.16
<b>TOTAL DECHETERIE</b>	<b>11091.44</b>	<b>258.12</b>	<b>12143.42</b>	<b>283.02</b>

### Détail des déchets diffus spécifiques (en tonnes)

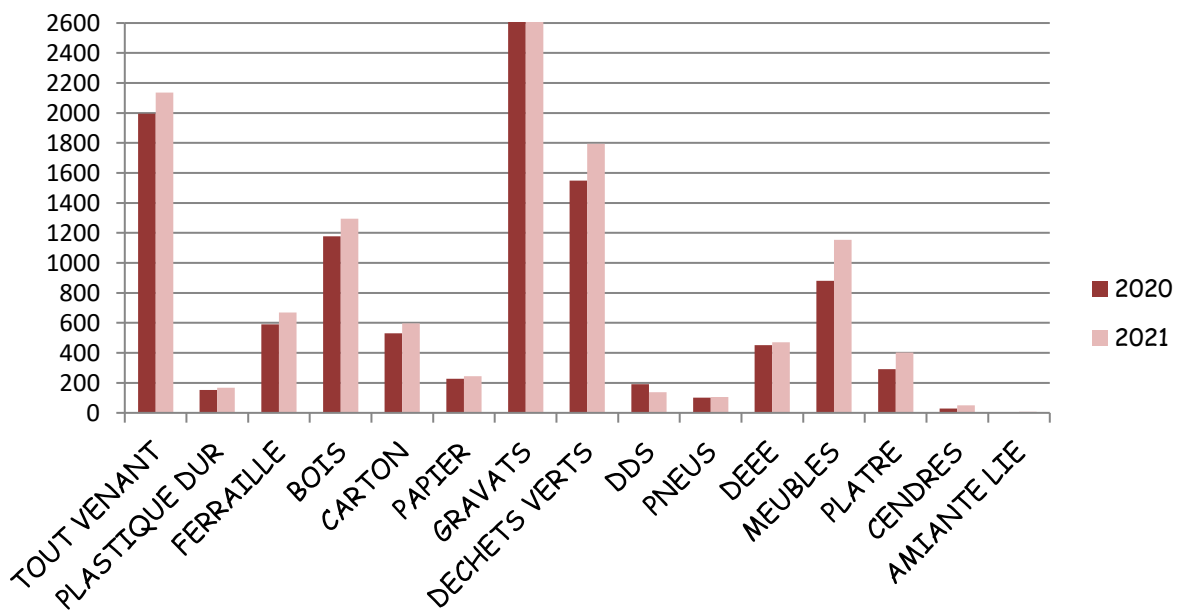
<u>DECHETS DIFFUS SPECIFIQUES</u>	2020		2021	
	Tonnes	kg/hbt	Tonnes	kg/hbt
PRODUITS REPRIS PAR ECO-DDS	116.65	2.71	56.34	1.31
PRODUITS HORS ECO-DDS	41.97	0.98	41.97	0.98
NEONS / LAMPES / AMPOULES	2.84	0.07	2.66	0.06
PILES	4.25	0.10	5.44	0.13
BATTERIES	0.74	0.02	0.79	0.02
HUILE VIDANGE / MINERALE	17.93	0.42	22.15	0.52
HUILE CUISINE / VEGETALE	6.92	0.16	8.34	0.19
CARTOUCHES D'ENCRE	0	0	0	0

NB : Depuis 2014 l'éco-organisme Eco-DDS reprend gratuitement une partie des déchets diffus spécifiques. Mais son champ d'intervention ne couvre pas la totalité des produits. Un seconde prestataire complète donc la prestation. Toutefois l'un et l'autre ayant une classification très longue et différente des produits, il n'est pas envisageable de détailler l'ensemble dans un rapport annuel. Les informations peuvent être obtenues sur demande auprès du SICTOM.

## Déchets apportés sur les cinq déchèteries en 2021 (en tonnes)



## Evolution des tonnages collectés en déchèteries



**c) Récapitulatif des tonnages**

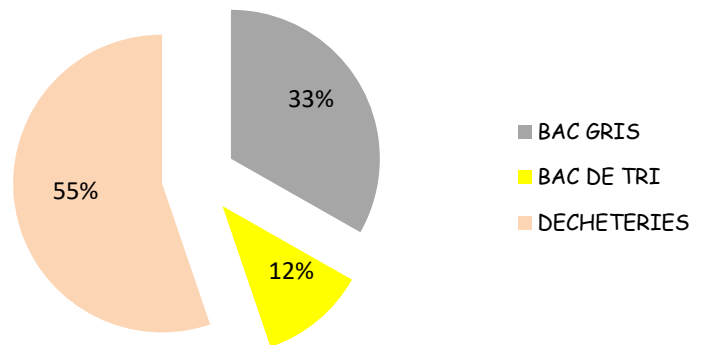
**Récapitulatif des tonnages et évolution 2020/2021**

**(Tonnages de verre exclus)**

	Tonnages 2020	Ratio 2020 kg/hab/an	Tonnages 2021	Ratio 2021 kg/hab/an	Evolution du ratio 2020/2021
BAC GRIS	7442.30	173.19	7440.84	173.41	+ 0.13 %
BAC DE TRI	2572.04	59.86	2585.85	60.27	+ 0.68 %
DECHETERIES	11091.44	258.11	12143.42	283.02	+ 9.65 %
<b>TOTAL</b>	<b>21105.78</b>	<b>491.16</b>	<b>22169.61</b>	<b>521.21</b>	<b>+ 5.04 %</b>

En 2021 la collecte des déchets issus du bac de tri représentait 11 % des tonnages, les déchèteries 55 % et la collecte des déchets issus du bac gris 34 %.

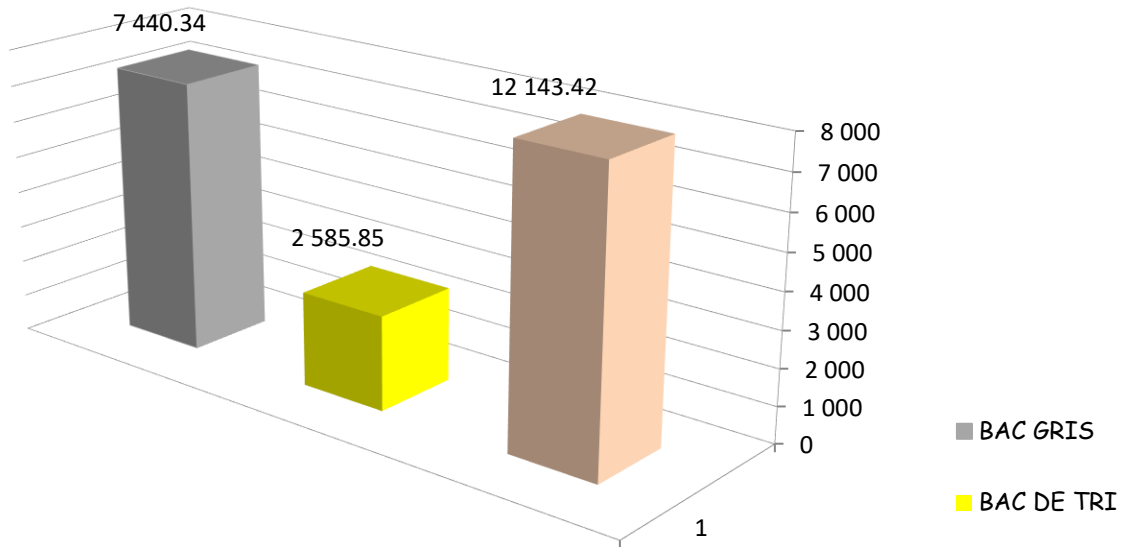
**Répartition des déchets par mode de collecte - 2021 (verre exclu)**



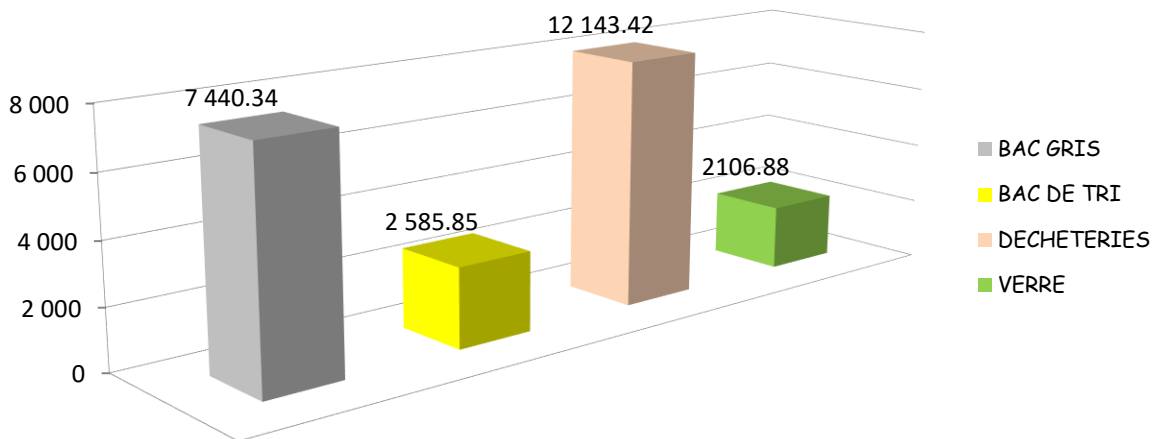


**RAPPEL** : la collecte du verre est assurée par le SYDOM du Jura, les frais de collecte et les recettes correspondantes n'apparaissent donc pas dans le compte administratif du SICTOM Jura Est.

### Récapitulatif des tonnages 2021 (Verre exclu)



### Récapitulatif des tonnages 2021 (Verre inclus)



### III - LES INDICATEURS FINANCIERS

#### 1 - LES COÛTS DE COLLECTE, TRAITEMENT ET DECHETERIES

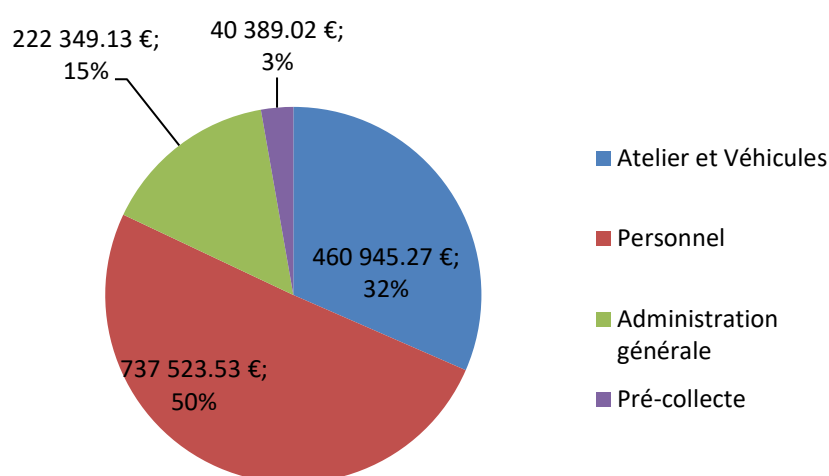
##### a) La collecte

En 2021 les coûts de collecte s'élèvent à 1 461 206.95 €

Ce montant inclut :

- Tous les frais afférents aux véhicules (entretien, carburant, assurance, amortissements ...)
- Les frais de personnel affecté à la collecte ainsi que les remplaçants
- Les frais de pré-collecte : livraison et échanges de bacs (entretien du véhicule de livraison, carburant, assurance, personnel affecté à la livraison...)
- Les frais d'administration générale.

##### Répartition des coûts



##### b) Le traitement

###### Détail des coûts de traitement 2021

	MONTANT	
	GRIS	BAC DE TRI
jan	74 296.32 €	14 085.12 €
fév	73 948.16 €	12 572.16 €
mars	80 716.80 €	14 256.64 €
avr	76 165.12 €	14 387.20 €
mai	74 588.16 €	12 302.08 €
juin	82 406.40 €	13 336.32 €
juil	80 947.20 €	7 836.80 €
août	91 765.76 €	7 049.60 €
sept	77 898.24 €	7 011.20 €
oct	78 545.92 €	6 579.84 €
nov	78 359.04 €	6 601.60 €
déc	82 726.40 €	7 198.40 €
<b>TOTAL</b>	<b>952 363.52 €</b>	<b>123 216.96 €</b>
	<b>1 075 580.48 €</b>	

En 2021 les coûts de traitement s'élèvent à 1 075 580.48 €. Ce montant comprend le tri des déchets issus du bac de tri et l'incinération des déchets issus du bac gris. A cela doit être ajoutée la cotisation au SYDOM (128 898.00 €), soit un montant total de 1 204 478.48 €.



### c) Les autres recettes de la collecte

Les autres recettes de la collecte sont constituées par des facturations de bacs endommagés, de productions de déchets ponctuelles lors de manifestations, de dépôts directs aux quais de transfert. En 2021, cela représente 14 447.59 €. (Rappel 14 055.12 € en 2020)

### d) Les recettes de déchèteries

Les recettes de déchèteries se répartissent entre la facturation des apports des professionnels et la vente des matériaux (ferraille, carton, papier, déchets d'équipement électrique et électronique (DEEE)). En 2021, le montant total des recettes est de 536 042.31 € (Rappel 365 012.34 € en 2020).

La fréquentation des déchèteries et les visites des professionnels sont mentionnées dans le tableau ci-après.

### Fréquentation des déchèteries et apports des professionnels en 2021

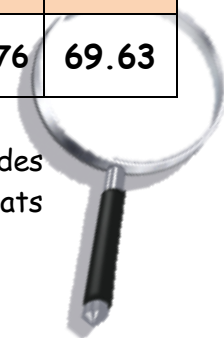
	CHAMPAGNOLE			ARBOIS			POLIGNY		
	visites	artisans	facturation	visites	artisans	facturation	visites	artisans	facturation
janvier	2744	18	781.00 €	1391	12	699.50 €	2259	8	1 615.00 €
février	4134	11	1 130.00 €	1723	10	308.50 €	2547	30	1 894.00 €
mars	4897	29	1 661.50 €	2046	7	447.00 €	2815	19	1 449.25 €
avril	4718	37	1 836.00 €	2207	4	172.00 €	3061	?	1 728.50 €
mai	2878	37	1 993.50 €	1856	6	320.00 €	2829	?	1 191.00 €
juin	5048	71	2 497.50 €	2543	14	780.00 €	2970	?	1 953.50 €
juillet	4638	39	1 802.50 €	2191	16	561.50 €	3291	154	1 743.00 €
août	4260	31	1 446.00 €	2265	3	207.00 €	2858	126	1 721.75 €
septembre	4785	73	2 289.00 €	2271	36	259.25 €	3302	58	2 055.25 €
octobre	3566	39	1 815.50 €	2279	6	178.00 €	2904	103	3 098.75 €
novembre	2530	31	1 783.50 €	1883	3	189.50 €	2595	92	2 382.00 €
décembre	2278	33	1 294.50 €	1634	6	92.00 €	1445	85	2 547.25 €
<b>Total</b>	<b>46476</b>	<b>449</b>	<b>20 330.50 €</b>	<b>24289</b>	<b>123</b>	<b>4 214.25 €</b>	<b>32876</b>	<b>675</b>	<b>23 379.25 €</b>

	BRACON			MIGNOVILLARD		
	visites	artisans	facturation	visites	artisans	facturation
janvier	2210	109	169.00 €	306	32	46.00 €
février	2358	124	398.50 €	467	40	69.00 €
mars	2911	75	736.50 €	559	38	161.00 €
avril	2577	298	399.00 €	560	38	138.00 €
mai	2336	133	340.50 €	541	47	69.00 €
juin	3005	71	982.75 €	589	33	184.00 €
juillet			339.25 €	595	31	92.00 €
août	2000		399.50 €	605	30	69.00 €
septembre	2284		947.00 €	573	26	276.00 €
octobre	2588	40	884.50 €	535	37	207.00 €
novembre	1717	12	1 423.50 €	426	32	138.00 €
décembre	1500	12	766.50 €	298	21	69.00 €
<b>Total</b>	<b>25486</b>	<b>874</b>	<b>7 786.50 €</b>	<b>6054</b>	<b>405</b>	<b>1 518.00 €</b>

### 3 - RECAPITULATIF PAR HABITANT ET PAR TONNE

	Tonnes	Coûts De collecte (€)	Coûts de traitement (€)	Recettes (€)	Total TTC (€)	€ / tonne	€ / hbt
Ordures ménagères	7440.34	1 084 348	1 048 018	335 403	1 796 963	241.52	<b>41.88</b>
Collecte sélective	2585.85	376 859	156 461	69 536	463 784	179.35	<b>10.81</b>
Déchèteries	12143.42	1 262 773		536 042	726 731	59.85	<b>16.94</b>
<b>TOTAL GENERAL</b>	<b>22169.61</b>	<b>3 928 459</b>		<b>940 981</b>	<b>2 987 478</b>	<b>134.76</b>	<b>69.63</b>

ATTENTION : le tableau ci-dessus fait apparaître les coûts du service de collecte et des déchèteries uniquement. Il n'inclut pas les coûts de la section d'investissement, les résultats de l'année ...



### 4 - L'EMPLOI

Le SICTOM Jura Est emploie :

- 19 agents de collecte
- 6 gardiens de déchèterie
- 2 gardiens de quai de transfert
- 4 personnes au bureau administratif
- 1 maître composteur
- 1 mécanicien